



ที่ ศธ ๐๕๕๙/ว ๕/๖๓๓

มหาวิทยาลัยราชภัฏยะลา
อำเภอเมือง จังหวัดยะลา ๙๕๐๐๐

๑๖ พฤศจิกายน ๒๕๕๘

เรื่อง การจัดสรรโควตาศึกษาต่อ ณ มหาวิทยาลัยราชภัฏยะลา
เรียน ผู้อำนวยการโรงเรียน

- สิ่งที่ส่งมาด้วย
- | | |
|--|-------------|
| ๑. ประกาศมหาวิทยาลัยราชภัฏยะลา เรื่อง การคัดเลือกนักศึกษาประเภทผลการเรียนดี ประเภทกิจกรรม และประเภทความสามารถพิเศษ เข้าศึกษาต่อในมหาวิทยาลัยราชภัฏยะลา ปีการศึกษา ๒๕๕๙ | จำนวน ๑ ชุด |
| ๒. แผนการรับนักศึกษาและคุณสมบัติเฉพาะสาขาวิชา (เอกสารหมายเลข ๑) | จำนวน ๑ ชุด |
| ๓. แบบฟอร์มข้อมูลโรงเรียน (เอกสารหมายเลข ๒) | จำนวน ๑ ชุด |
| ๔. ขั้นตอนการรับสมัคร (เอกสารหมายเลข ๓) | จำนวน ๑ ชุด |
| ๕. ปฏิทินการรับสมัครนักศึกษาประเภทคัดเลือกตรง (โควตา) ปีการศึกษา ๒๕๕๙ | จำนวน ๑ ชุด |

ด้วยมหาวิทยาลัยราชภัฏยะลา จะเปิดรับนักศึกษาภาคปกติ เพื่อเข้าศึกษาต่อในมหาวิทยาลัยราชภัฏยะลา ปีการศึกษา ๒๕๕๙ มหาวิทยาลัยได้พิจารณาเห็นสมควรให้โควตาแก่โรงเรียนในเขตพื้นที่บริการตามรายละเอียดในแผนการรับนักศึกษา มหาวิทยาลัยใคร่ขอความอนุเคราะห์ให้ทางโรงเรียนได้โปรดดำเนินการ ดังนี้

- ๑) ประชาสัมพันธ์การรับสมัครให้นักเรียนทราบ
- ๒) กรอกข้อมูลโรงเรียนตามแบบฟอร์ม (เอกสารหมายเลข ๒) และตรวจสอบความถูกต้องของใบสมัครและหลักฐานแนบใบสมัครให้ครบถ้วน นำส่งมหาวิทยาลัย ในวันที่ ๑๖ ธันวาคม ๒๕๕๘

ในการนี้ ทางมหาวิทยาลัยขอขอบพระคุณในความร่วมมือเป็นอย่างดี หากมีข้อสงสัย ติดต่อสอบถามได้ที่กองบริการการศึกษา มหาวิทยาลัยราชภัฏยะลา ช่องหมายเลข ๑ หรือ โทร ๐๗๓-๒๙๙๖๑๒ ในการส่งเอกสารสามารถส่งตามช่องทางดังต่อไปนี้

- ๑) ไปรษณีย์
- ๒) โทรสาร หมายเลข ๐๗๓-๒๙๙๖๑๐
- ๓) โรงเรียนนำส่ง ณ กองบริการการศึกษา มหาวิทยาลัยราชภัฏยะลา

จึงเรียนมาเพื่อโปรดทราบและขอความอนุเคราะห์

ขอแสดงความนับถือ

(ผู้ช่วยศาสตราจารย์ ดร.สมบัติ โยธาทิพย์)
อธิการบดีมหาวิทยาลัยราชภัฏยะลา

กองบริการการศึกษา
โทร ๐๗๓-๒๙๙๖๑๒
โทรสาร ๐๗๓-๒๙๙๖๑๐



ประกาศมหาวิทยาลัยราชภัฏยะลา
เรื่อง การคัดเลือกนักศึกษาประเภทผลการเรียนดี ประเภทความสามารถพิเศษ
และประเภทกิจกรรม เข้าศึกษาต่อในมหาวิทยาลัยราชภัฏยะลา
ประเภทคัดเลือกตรง (โควตา) ปีการศึกษา ๒๕๕๙

ด้วยมหาวิทยาลัยราชภัฏยะลา ประสงค์จะให้โควตาแก่นักเรียนในเขตพื้นที่จังหวัดยะลา ปัตตานี นราธิวาส สงขลา และสตูล เพื่อคัดเลือกนักเรียนที่มีผลการเรียนดี มีความสามารถพิเศษด้านกีฬา ดนตรี นาฏศิลป์ ศิลปะหรือผู้นำนักเรียน และการทำกิจกรรมที่ก่อให้เกิดประโยชน์ต่อตนเอง ครอบครัว สถานศึกษา ชุมชน สังคมและ ประเทศชาติ เข้าศึกษาต่อในมหาวิทยาลัยโดยมีรายละเอียดในการคัดเลือก ดังนี้

ก. คุณสมบัติของผู้สมัคร

๑. คุณสมบัติและพื้นฐานความรู้ของนักเรียนที่มีสิทธิ์ได้รับการคัดเลือกเข้าศึกษาหลักสูตร
ครุศาสตรบัณฑิต ต้องมีคุณสมบัติ ดังนี้

๑.๑ ประเภทเรียนดี

๑.๑.๑ คุณสมบัติด้านความรู้

(๑) ต้องเป็นนักเรียนที่กำลังเรียนอยู่ในชั้นมัธยมศึกษาปีที่ ๖ และมีผลการเรียนเฉลี่ยสะสม ๕ ภาคเรียน อยู่ในลำดับที่ ๒๕% แรกของจำนวนนักเรียนในแต่ละแผนการเรียนหรือมีค่าระดับคะแนนเฉลี่ยไม่ต่ำกว่า ๒.๕๐

(๒) มีคุณสมบัติเฉพาะตามที่หลักสูตร หรือสาขาวิชากำหนด (เอกสารหมายเลข ๑)

๑.๑.๒ คุณสมบัติด้านคุณลักษณะ

(๑) มีร่างกายแข็งแรงไม่เป็นโรคต่อไปนี้ คือ โรคเรื้อน วัณโรคในระยะอันตราย โรคเท้าช้างในระยะปรากฏอาการเป็นที่รังเกียจแก่สังคม ดิถยาเสพติดให้โทษอย่างร้ายแรง และโรคพิษสุราเรื้อรัง

(๒) มีความประพฤติเรียบร้อย และมีคุณลักษณะดังต่อไปนี้

- เป็นผู้มีความรับผิดชอบต่อภาระหน้าที่ที่ได้รับมอบหมาย
- เป็นผู้เลื่อมใสในศาสนา และสนับสนุนการปกครองระบอบประชาธิปไตย อันมีพระมหากษัตริย์เป็นประมุขด้วยความบริสุทธิ์ใจ
- ไม่เคยเป็นผู้บกพร่องในศีลธรรมอันดี ไม่เคยมีประวัติความประพฤติเสื่อมเสียอย่างร้ายแรง

(๓) คุณลักษณะทางจิตใจ มีคุณลักษณะต่อไปนี้

- มีความรัก และศรัทธาในอาชีพครู
- มีจิตใจมุ่งมั่นพัฒนาทั้งตนเอง ครอบครัว และสังคม
- มีบุคลิกภาพและจิตใจที่เหมาะสมกับวิชาชีพครู
- ไม่เคยมีประวัติเป็นผู้มีบุคลิกภาพผิดปกตือื่น ๆ อันจะเป็นอุปสรรคและก่อให้เกิดความเสียหายในการประกอบอาชีพครู

๑.๒ ประเภทความสามารถพิเศษ คุณสมบัติและพื้นฐานความรู้ของนักเรียนที่มีสิทธิ์ได้รับ การคัดเลือกเข้าศึกษา ต้องมีคุณสมบัติ ดังนี้

๑.๒.๑ ต้องเป็นนักเรียนที่กำลังเรียนอยู่ในชั้นมัธยมศึกษาปีที่ ๖

๑.๒.๒ มีคุณสมบัติเฉพาะตามที่หลักสูตรกำหนด (เอกสารหมายเลข ๑)

๑.๒.๓ มีความสามารถพิเศษด้านกีฬา ดนตรี นาฏศิลป์ ศิลปะ หรือผู้นำนักเรียน

๑.๓ ประเภทกิจกรรม คุณสมบัติและพื้นฐานความรู้ของนักเรียนที่มีสิทธิ์ได้รับการคัดเลือกเข้าศึกษา ต้องมีคุณสมบัติ ดังนี้

๑.๓.๑ ต้องเป็นนักเรียนที่กำลังเรียนอยู่ในชั้นมัธยมศึกษาปีที่ ๖

๑.๓.๒ มีคุณสมบัติเฉพาะตามที่หลักสูตรกำหนด (เอกสารหมายเลข ๑)

๑.๓.๓ เป็นผู้ที่ได้รับการยกย่องในระดับจังหวัดขึ้นไป ในการทำกิจกรรมที่ก่อให้เกิดประโยชน์ต่อตนเอง ครอบครัว สถานศึกษา ชุมชน สังคม และประเทศชาติ

๒. คุณสมบัติและพื้นฐานความรู้ของนักเรียนที่มีสิทธิ์ได้รับการคัดเลือกเข้าศึกษา

**หลักสูตรศิลปศาสตรบัณฑิต หลักสูตรวิทยาศาสตร์บัณฑิต หลักสูตรศิลปบัณฑิต
หลักสูตรรัฐประศาสนศาสตรบัณฑิต หลักสูตรนิเทศศาสตรบัณฑิต นิติศาสตรบัณฑิต และ
หลักสูตรบริหารธุรกิจบัณฑิต** ต้องมีคุณสมบัติ ดังนี้

๒.๑ ประเภทเรียนดี

๒.๑.๑ คุณสมบัติด้านความรู้

ระดับปริญญาตรี ๔ ปี

(๑) ต้องเป็นนักเรียนที่กำลังเรียนอยู่ในชั้นมัธยมศึกษาปีที่ ๖ และมีผลการเรียนเฉลี่ยสะสม ๕ ภาคเรียน อยู่ในลำดับที่ ๒๕% แรกของจำนวนนักเรียนในแต่ละแผนการเรียนหรือมีค่าระดับคะแนนเฉลี่ยไม่ต่ำกว่า ๒.๓๐

(๒) มีคุณสมบัติเฉพาะตามที่หลักสูตรหรือสาขาวิชากำหนด (เอกสารหมายเลข ๑)

ระดับปริญญาตรี ๔ ปี (เทียบโอน)

(๑) ต้องเป็นนักศึกษาที่กำลังเรียนอยู่ในชั้นปีสุดท้ายของระดับอนุปริญญา หรือประกาศนียบัตรวิชาชีพชั้นสูง หรือเทียบเท่า และมีผลการเรียนเฉลี่ยสะสม ๓ ภาคเรียน อยู่ในลำดับที่ ๒๕% แรกของจำนวนนักศึกษาในแต่ละแผนการเรียน หรือมีค่าระดับคะแนนเฉลี่ยไม่ต่ำกว่า ๒.๕๐

(๒) มีคุณสมบัติเฉพาะตามที่หลักสูตรหรือสาขาวิชากำหนด (เอกสารหมายเลข ๑)

๒.๑.๒ คุณสมบัติด้านคุณลักษณะ

(๑) มีร่างกายแข็งแรงไม่เป็นโรคต่อไปนี้ คือ โรคเรื้อน วัณโรคระยะอันตราย โรคเท้าช้างในระยะปรากฏอาการเป็นที่รังเกียจแก่สังคม ตติยาเสพติดให้โทษอย่างร้ายแรง และโรคพิษสุราเรื้อรัง

(๒) มีความประพฤติเรียบร้อย

๒.๒. ประเภทความสามารถพิเศษ คุณสมบัติและพื้นฐานความรู้ของนักเรียนที่มีสิทธิ์ได้รับการคัดเลือกเข้าศึกษา ต้องมีคุณสมบัติ ดังนี้

๒.๒.๑ ต้องเป็นนักเรียนที่กำลังเรียนอยู่ในชั้นมัธยมศึกษาปีที่ ๖ สำหรับหลักสูตรระดับปริญญาตรี ๔ ปี และต้องเป็นนักศึกษาที่กำลังเรียนอยู่ในชั้นปีสุดท้ายของระดับอนุปริญญา หรือประกาศนียบัตรวิชาชีพชั้นสูง หรือเทียบเท่า สำหรับหลักสูตรระดับปริญญาตรี ๔ ปี (เทียบโอน)

๒.๒.๒ มีคุณสมบัติเฉพาะตามที่หลักสูตรกำหนด (เอกสารหมายเลข ๑)

๒.๒.๓ มีความสามารถพิเศษด้านกีฬา ดนตรี นาฏศิลป์ ศิลปะ หรือผู้นำนักเรียน

**๒.๓. ประเภทกิจกรรม คุณสมบัติและพื้นฐานความรู้ของนักเรียนที่มีสิทธิ์ได้รับการคัดเลือก
เข้าศึกษา ต้องมีคุณสมบัติ ดังนี้**

- ๒.๓.๑ ต้องเป็นนักเรียนที่กำลังเรียนอยู่ในชั้นมัธยมศึกษาปีที่ ๖ สำหรับหลักสูตรระดับ
ปริญญาตรี ๔ ปี และต้องเป็นนักศึกษาที่กำลังเรียนอยู่ในชั้นปีสุดท้ายของระดับ
อนุปริญญา หรือประกาศนียบัตรวิชาชีพชั้นสูงหรือเทียบเท่า สำหรับหลักสูตร
ระดับปริญญาตรี ๔ ปี (เทียบโอน)
- ๒.๓.๒ มีคุณสมบัติเฉพาะตามที่หลักสูตรกำหนด (เอกสารหมายเลข ๑)
- ๒.๓.๓ เป็นผู้ที่ได้รับการยกย่องในระดับจังหวัดขึ้นไป ในการทำกิจกรรมที่ก่อให้เกิด
ประโยชน์ต่อตนเอง ครอบครัว สถานศึกษา ชุมชน สังคม และประเทศชาติ

ข. คู่มือการรับสมัคร

ดาวน์โหลดได้ที่ <http://register.yru.ac.th/registrar/apphome.asp>

ค. หลักฐานประกอบการสมัคร

๑. **ใบสมัคร** กรอกข้อมูลถูกต้องสมบูรณ์
๒. **รูปถ่าย** หน้าที่ตรง ไม่สวมหมวก ขนาด ๓ x ๔ ซม. ถ่ายมาแล้วไม่เกิน ๖ เดือน จำนวน ๑ รูป
(ติดใบสมัคร)
๓. **สำเนาใบแสดงผลการเรียน**
 - สำเนาใบแสดงผลการเรียนตั้งแต่ภาคเรียนแรกของชั้นมัธยมศึกษาปีที่ ๔
ถึงภาคเรียนแรกของชั้นมัธยมศึกษาปีที่ ๖ สำหรับผู้ที่สมัครเข้าศึกษาในหลักสูตรระดับ
ปริญญาตรี ๔ ปี
 - สำเนาใบแสดงผลการเรียนตั้งแต่ภาคเรียนแรกของหลักสูตรอนุปริญญา
หรือประกาศนียบัตรวิชาชีพชั้นสูง ถึงภาคเรียนแรกของปีสุดท้ายของหลักสูตร
สำหรับผู้ที่สมัครเข้าศึกษาในหลักสูตรระดับปริญญาตรี ๔ ปี (เทียบโอน)
๔. **กรณีประเภทเรียนดี** ให้แนบบัญชีรายชื่อนักเรียนและคะแนนผลการเรียน ๒๕ % แรกของแต่ละ
แผนการเรียน
๕. **กรณีประเภทความสามารถพิเศษ** ให้แนบสำเนารับรองความสามารถพิเศษตาม ข้อ ก (๒.๒.๓)
ในระดับจังหวัดขึ้นไป
๖. **สมัครประเภทกิจกรรม** ให้แนบสำเนาเกียรติบัตรในกิจกรรมตามข้อ ก (๒.๓.๓) ในระดับ
จังหวัดขึ้นไป

ง. ช่วงเวลารับสมัคร (สมัครผ่านระบบออนไลน์)

วันที่ ๑๕ พฤศจิกายน - ๑๐ ธันวาคม ๒๕๕๘

จ. วิธีการสมัคร / การคัดเลือก

๑. หลักสูตรครุศาสตรบัณฑิต

- ๑) นักเรียนสมัครได้คนละ ๑ สาขา สมัครทางอินเทอร์เน็ต
โดยใช้ Website <http://register.yru.ac.th/registrar/apphome.asp>
- ๒) ดูรายละเอียดขั้นตอนการรับสมัคร (เอกสารหมายเลข ๓)
- ๓) ตรวจสอบคุณสมบัติในสาขาวิชาที่ต้องการสมัคร (เอกสารหมายเลข ๑)

- ๔) ผู้สมัครกรอกใบสมัครให้ถูกต้องครบถ้วน พิมพ์ใบสมัครพร้อมแนบหลักฐาน ครบถ้วนแล้วให้โรงเรียนตรวจสอบความถูกต้องเกี่ยวกับ
- หลักเกณฑ์การสมัคร
 - เกณฑ์เฉพาะสาขาวิชา
- ๕) โรงเรียนรวบรวมใบสมัครและหลักฐานการสมัครนำส่งมหาวิทยาลัยราชภัฏยะลา พร้อมสรุปรายชื่อผู้สมัครแต่ละสาขา และแบบฟอร์มการสำรวจข้อมูล (เอกสาร หมายเลข ๒) ส่งภายในวันที่ ๑๖ ธันวาคม ๒๕๕๘
- ๖) มหาวิทยาลัยจะประกาศผู้มีสิทธิ์สอบในวันที่ ๒๕ ธันวาคม ๒๕๕๘
- ๗) มหาวิทยาลัยราชภัฏยะลา คัดเลือกนักเรียนโดยการทดสอบ
- วันที่ ๖ มกราคม ๒๕๕๙ เวลา ๐๙.๐๐ - ๑๖.๓๐ น. ณ มหาวิทยาลัยราชภัฏยะลา ตามขั้นตอนดังนี้
- (๑) ทดสอบพื้นฐานด้านทักษะคิดคำนวณ การใช้ภาษา และการให้เหตุผล
 - (๒) วัดแนวความเป็นครู
- ๘) มหาวิทยาลัยจะประกาศรายชื่อผู้มีสิทธิ์สอบสัมภาษณ์ในวันที่ ๑๓ มกราคม ๒๕๕๙
- ๙) สอบสัมภาษณ์เฉพาะผู้ผ่านการทดสอบตามประกาศมหาวิทยาลัย โดยสอบสัมภาษณ์ในวันที่ ๒๐ มกราคม ๒๕๕๙ เวลา ๐๙.๐๐ - ๑๒.๐๐ น.
- ณ อาคารเฉลิมพระเกียรติ ๕๐ พรรษา มหาวชิราลงกรณ (อาคาร ๒๐) กรณีผู้ผ่านการทดสอบประเภทความสามารถพิเศษ กำหนดให้มีการสอบปฏิบัติ เวลา ๑๓.๐๐ - ๑๖.๓๐ น. ณ กองพัฒนานักศึกษา

๒. หลักสูตรศิลปศาสตรบัณฑิต หลักสูตรวิทยาศาสตรบัณฑิต หลักสูตรศิลปบัณฑิตหลักสูตร รัฐประศาสนศาสตรบัณฑิต หลักสูตรนิเทศศาสตรบัณฑิต นิติศาสตรบัณฑิต และหลักสูตร บริหารธุรกิจบัณฑิต

- ๑) นักเรียนได้คนละ ๑ สาขา สมัครทางอินเทอร์เน็ต โดยใช้ Website <http://register.yru.ac.th/registrar/apphome.asp>
 - ๒) ดูรายละเอียดขั้นตอนการรับสมัคร (เอกสารหมายเลข ๓)
 - ๓) ตรวจสอบคุณสมบัติในสาขาวิชาที่ต้องการสมัคร (เอกสารหมายเลข ๑)
 - ๔) ผู้สมัครกรอกใบสมัครให้ถูกต้องครบถ้วน พิมพ์ใบสมัครพร้อมแนบหลักฐาน ครบถ้วนแล้วให้โรงเรียนตรวจสอบความถูกต้องเกี่ยวกับ
 - หลักเกณฑ์การสมัคร
 - เกณฑ์เฉพาะสาขาวิชา - ๕) โรงเรียนรวบรวมใบสมัครและหลักฐานการสมัครนำส่งมหาวิทยาลัยราชภัฏยะลา พร้อมสรุปรายชื่อผู้สมัครแต่ละสาขา ส่งภายในวันที่ ๑๖ ธันวาคม ๒๕๕๘
- หมายเหตุ** เฉพาะประเภทความสามารถพิเศษจะต้องมีการสอบสัมภาษณ์และสอบปฏิบัติ โดยมหาวิทยาลัยจะประกาศผู้มีสิทธิ์สอบสัมภาษณ์และสอบปฏิบัติในวันที่ ๑๓ มกราคม ๒๕๕๙ จะดำเนินการสอบสัมภาษณ์และสอบปฏิบัติ ดังนี้
- สอบสัมภาษณ์ในวันที่ ๒๐ มกราคม ๒๕๕๙ เวลา ๐๙.๐๐ - ๑๒.๐๐ น. ณ กองพัฒนานักศึกษา มหาวิทยาลัยราชภัฏยะลา
 - สอบปฏิบัติ ในวันที่ ๒๐ มกราคม ๒๕๕๙ เวลา ๑๓.๐๐ - ๑๖.๐๐ น. ณ กองพัฒนานักศึกษา มหาวิทยาลัยราชภัฏยะลา

ณ. การประกาศผลการคัดเลือก

มหาวิทยาลัยจะประกาศผลการคัดเลือกทุกประเภท ในวันที่ ๒๗ มกราคม ๒๕๕๙ โดยจะประกาศผลทาง Website <http://www.yru.ac.th>

ข. หลักเกณฑ์ในการพิจารณาตัดสินผลการคัดเลือก

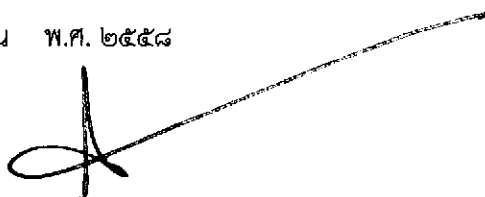
- พิจารณาจำแนกตามจังหวัดตามลำดับคะแนน (กรณีหลักสูตรครุศาสตรบัณฑิต)
- พิจารณาตามสัดส่วนจำนวนนักเรียนแต่ละแผนการเรียน (กรณีหลักสูตรอื่น ๆ ที่ไม่ใช่ครุศาสตรบัณฑิต)

ค. การรายงานตัว

ผู้ที่ผ่านการคัดเลือกให้มารายงานตัวในวันที่ ๓ กุมภาพันธ์ ๒๕๕๙ พร้อมชำระค่าธรรมเนียมในการจัดการศึกษา (ค่าเทอม) ผู้ที่ไม่มารายงานตัวในวันดังกล่าวถือว่าสละสิทธิ์

จึงประกาศมาเพื่อทราบโดยทั่วกัน

ประกาศ ณ วันที่ ๑ พฤศจิกายน พ.ศ. ๒๕๕๘



(ผู้ช่วยศาสตราจารย์ ดร.สมบัติ โยธาทิพย์)
อธิการบดีมหาวิทยาลัยราชภัฏยะลา

แผนรับนักศึกษาและคุณสมบัติเฉพาะสาขาวิชา

หลักสูตร	สาขาวิชา	ระดับ	คุณสมบัติประจำสาขา	แผนรับ	สาขาอื่น 80% การศึกษา 50%	ประเภท		
						เรียนดี	กิจกรรม	ความสามารถ
						70 %	5 %	พิเศษ5%
วิทยาศาสตร์บัณฑิต	เคมี	ป.ตรี 4 ปี	กำลังเรียนอยู่ในชั้นมัธยมศึกษาปีที่ 6 แผนการเรียน วิทย์ - คณิตระดับคะแนนเฉลี่ยสะสมเฉพาะวิชาเคมี ไม่ต่ำกว่า 2.00	30	24	21	2	2
	ฟิสิกส์	ป.ตรี 4 ปี	กำลังเรียนอยู่ในชั้นมัธยมศึกษาปีที่ 6 แผนการเรียน วิทย์ - คณิต	35	28	25	2	2
	ชีววิทยา	ป.ตรี 4 ปี	กำลังเรียนอยู่ในชั้นมัธยมศึกษาปีที่ 6 แผนการเรียน วิทย์ - คณิต	30	24	21	2	2
	จุลชีววิทยา	ป.ตรี 4 ปี	กำลังเรียนอยู่ในชั้นมัธยมศึกษาปีที่ 6 แผนการเรียน วิทย์ - คณิตระดับคะแนนเฉลี่ยสะสมตลอดหลักสูตรไม่ต่ำกว่า 2.00 หรือระดับคะแนนเฉลี่ยสะสมเฉพาะวิชาเคมีและชีววิทยา รวมกันไม่ต่ำกว่า 2.00 หรือในกรณีระดับคะแนนเฉลี่ยสะสมตลอดหลักสูตรต่ำกว่า 2.00 ให้มีสิทธิ์สมัครเข้าเรียนได้โดยมีคะแนนเฉลี่ยสะสมในรายวิชาเคมี ชีววิทยา คณิตศาสตร์ และภาษาอังกฤษ ไม่ต่ำกว่า 2.00	40	32	28	2	2
	วิทยาศาสตร์สิ่งแวดล้อม	ป.ตรี 4 ปี	กำลังเรียนอยู่ในชั้นมัธยมศึกษาปีที่ 6 แผนการเรียน วิทย์ - คณิต	70	56	49	4	4
	วิทยาการคอมพิวเตอร์	ป.ตรี 4 ปี	กำลังเรียนอยู่ในชั้นมัธยมศึกษาปีที่ 6 แผนการเรียน วิทย์ - คณิต	40	32	28	2	2
	เทคโนโลยีสารสนเทศ	ป.ตรี 4 ปี	กำลังเรียนอยู่ในชั้นมัธยมศึกษาปีที่ 6 แผนการเรียน วิทย์ - คณิต	40	32	28	2	2
	วิทยาศาสตร์เทคโนโลยีการอาหาร	ป.ตรี 4 ปี	กำลังเรียนอยู่ในชั้นมัธยมศึกษาปีที่ 6 แผนการเรียน วิทย์ - คณิต	45	36	32	2	2
	เกษตรศาสตร์	ป.ตรี 4 ปี	กำลังเรียนอยู่ในชั้นมัธยมศึกษาปีที่ 6 แผนการเรียน วิทย์ - คณิต	40	32	28	2	2
	ศิลปศาสตรบัณฑิต	ภาษามลายู	ป.ตรี 4 ปี	กำลังเรียนอยู่ในชั้นมัธยมศึกษาปีที่ 6	40	32	28	2
การพัฒนาชุมชน		ป.ตรี 4 ปี	กำลังเรียนอยู่ในชั้นมัธยมศึกษาปีที่ 6	120	96	84	6	6
ภาษาอังกฤษ		ป.ตรี 4 ปี	กำลังเรียนอยู่ในชั้นมัธยมศึกษาปีที่ 6	40	32	28	2	2
ภาษาไทย		ป.ตรี 4 ปี	กำลังเรียนอยู่ในชั้นมัธยมศึกษาปีที่ 6	40	32	28	2	2
ภาษาจีน		ป.ตรี 4 ปี	กำลังเรียนอยู่ในชั้นมัธยมศึกษาปีที่ 6	40	32	28	2	2
สารสนเทศศาสตร์		ป.ตรี 4 ปี	กำลังเรียนอยู่ในชั้นมัธยมศึกษาปีที่ 6	40	32	28	2	2
ศิลปบัณฑิต	ออกแบบนวัตกรรมทางทัศนศิลป์	ป.ตรี 4 ปี	กำลังเรียนอยู่ในชั้นมัธยมศึกษาปีที่ 6	40	32	28	2	2
	ออกแบบศิลปกรรม	ป.ตรี 4 ปี	กำลังเรียนอยู่ในชั้นมัธยมศึกษาปีที่ 6	40	32	28	2	2
รัฐประศาสนศาสตรบัณฑิต	รัฐประศาสนศาสตร์	ป.ตรี 4 ปี	กำลังเรียนอยู่ในชั้นมัธยมศึกษาปีที่ 6	120	96	84	6	6

หลักสูตร	สาขาวิชา	ระดับ	คุณสมบัติประจำสาขา	แผนรับ	สาขาอื่น 80% การศึกษา 50%	ประเภท		
						เรียนดี	กิจกรรม	ความสามารถ
						70 %	5 %	พิเศษ5%
นิติศาสตร์บัณฑิต	นิติศาสตร์	ป.ตรี 4 ปี	กำลังเรียนอยู่ในชั้นมัธยมศึกษาปีที่ 6	200	160	140	10	10
บริหารธุรกิจ	การจัดการ	ป.ตรี 4 ปี	กำลังเรียนอยู่ในชั้นมัธยมศึกษาปีที่ 6	80	64	56	4	4
	การตลาด	ป.ตรี 4 ปี	กำลังเรียนอยู่ในชั้นมัธยมศึกษาปีที่ 6	80	64	56	4	4
	การบัญชี	ป.ตรี 4 ปี	กำลังเรียนอยู่ในชั้นมัธยมศึกษาปีที่ 6	40	32	28	2	2
	คอมพิวเตอร์ธุรกิจ	ป.ตรี 4 ปี	กำลังเรียนอยู่ในชั้นมัธยมศึกษาปีที่ 6	70	56	49	4	4
	การจัดการ (เทียบโอน)	ป.ตรี 4 ปี	กำลังเรียนอยู่ในชั้นปีสุดท้ายของระดับอนุปริญญา หรือ ประกาศนียบัตรวิชาชีพชั้นสูง หรือเทียบเท่า สาขาวิชา อื่นๆทุกสาขา	80	64	56	4	4
	การตลาด (เทียบโอน)	ป.ตรี 4 ปี	กำลังเรียนอยู่ในชั้นปีสุดท้ายของระดับอนุปริญญา หรือ ประกาศนียบัตรวิชาชีพชั้นสูง หรือเทียบเท่า ทางด้าน สาขาวิชาการตลาดหรือสาขาอื่นๆที่เกี่ยวข้อง	40	32	28	2	2
	การบัญชี (เทียบโอน)	ป.ตรี 4 ปี	กำลังเรียนอยู่ในชั้นปีสุดท้ายของระดับอนุปริญญา หรือ ประกาศนียบัตรวิชาชีพชั้นสูง หรือเทียบเท่า ทางด้าน สาขาวิชาการบัญชี	40	32	28	2	2
	คอมพิวเตอร์ธุรกิจ (เทียบโอน)	ป.ตรี 4 ปี	กำลังเรียนอยู่ในชั้นปีสุดท้ายของระดับอนุปริญญา หรือ ประกาศนียบัตรวิชาชีพชั้นสูง หรือเทียบเท่า ทางด้านสาขา คอมพิวเตอร์ธุรกิจหรือสาขาอื่นๆที่เกี่ยวข้องทางด้านคอมพิวเตอร์	70	56	49	4	4
	เศรษฐศาสตร์ธุรกิจ	ป.ตรี 4 ปี	กำลังเรียนอยู่ในชั้นมัธยมศึกษาปีที่ 6	40	32	28	2	2
	การจัดการธุรกิจท่องเที่ยว	ป.ตรี 4 ปี	กำลังเรียนอยู่ในชั้นมัธยมศึกษาปีที่ 6	40	32	28	2	2
นิติศาสตร์บัณฑิต	นิติศาสตร์	ป.ตรี 4 ปี	กำลังเรียนอยู่ในชั้นมัธยมศึกษาปีที่ 6	40	32	28	2	2
	วิทยุกระจายเสียง วิทยุโทรทัศน์ และดิจิทัล	ป.ตรี 4 ปี	กำลังเรียนอยู่ในชั้นมัธยมศึกษาปีที่ 6	40	32	28	2	2
ครุศาสตรบัณฑิต	คอมพิวเตอร์	ป.ตรี 5 ปี	กำลังเรียนอยู่ในชั้นมัธยมศึกษาปีที่ 6 แผนการเรียน วิทย - คณิต	36	18	14	2	2
	การสอนอิสลามศึกษา	ป.ตรี 5 ปี	กำลังเรียนอยู่ในชั้นมัธยมศึกษาปีที่ 6 ุฒิศาสนาไม่ต่ำกว่า อิสลามศึกษาตอนปลาย	36	18	14	2	2
	พลศึกษาและสุขศึกษา	ป.ตรี 5 ปี	กำลังเรียนอยู่ในชั้นมัธยมศึกษาปีที่ 6 (มีการทดสอบความสามารถด้านทักษะกีฬา)	36	18	14	2	2
	การประถมศึกษา	ป.ตรี 5 ปี	กำลังเรียนอยู่ในชั้นมัธยมศึกษาปีที่ 6	36	18	14	2	2
	ภาษาอังกฤษและเทคโนโลยีทางการศึกษา	ป.ตรี 5 ปี	กำลังเรียนอยู่ในชั้นมัธยมศึกษาปีที่ 6	36	18	14	2	2

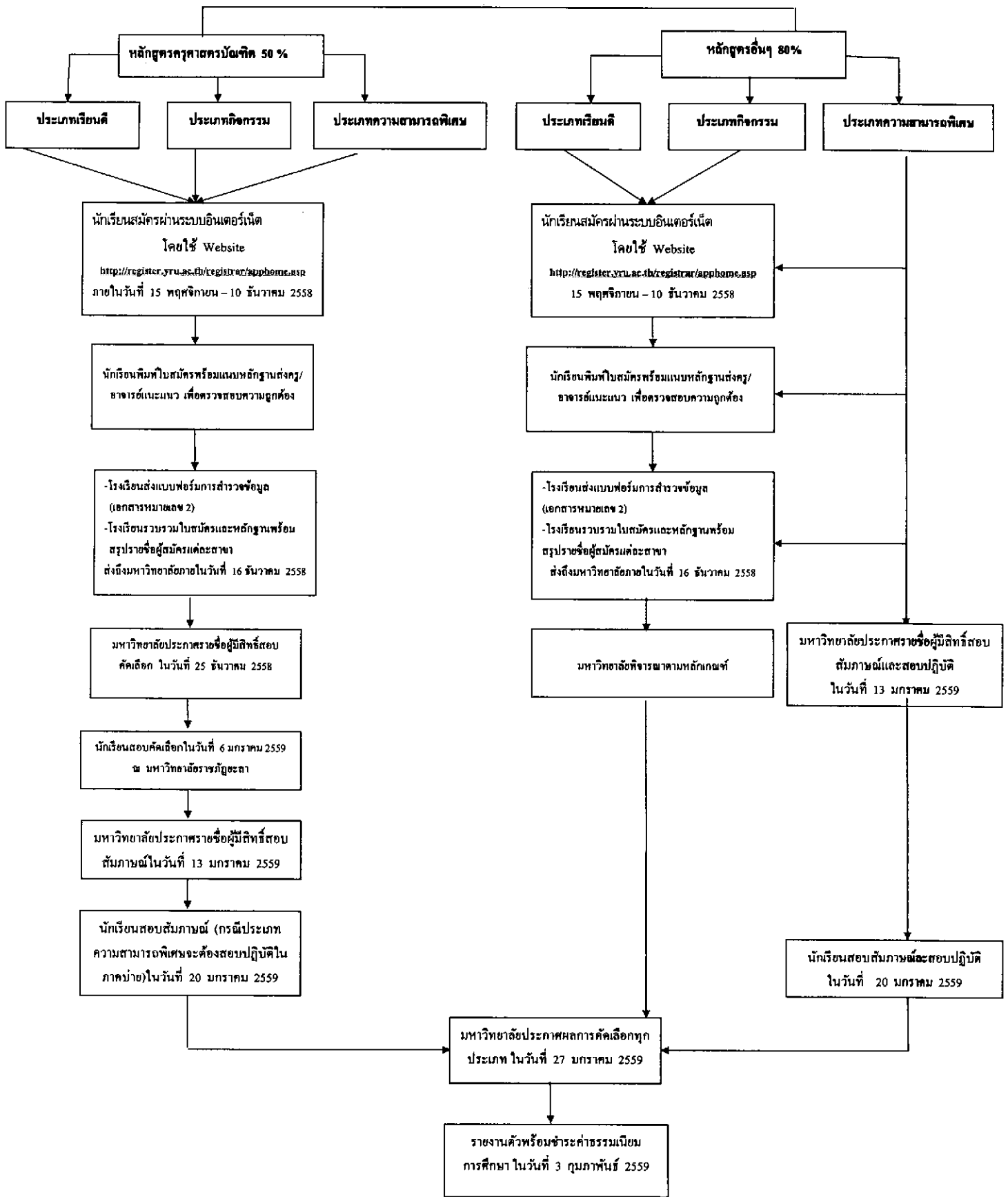
ข้อมูลโรงเรียน / สถานศึกษา
เพื่อพิจารณาจัดสรรโควตาเข้าศึกษาภาคปกติ ปีการศึกษา ๒๕๕๔

๑. ชื่อสถานศึกษา
๒. สถานที่ตั้ง เลขที่ ถนน ตำบล
- อำเภอ จังหวัด รหัสไปรษณีย์
- โทรศัพท์ โทรสาร
๓. จำนวนนักเรียน
- ชั้น ม.๖ รวมทั้งสิ้นจำนวน คน
- จำแนกตามแผนการเรียนดังนี้
- | | | |
|--------------------------|-------------|----|
| ๔.๑ วิทยาศาสตร์ - คณิต | จำนวน | คน |
| ๔.๒ ศิลป์ - ภาษา | จำนวน | คน |
| ๔.๓ ศิลป์ - คำนวณ | จำนวน | คน |
| ๔.๔ อื่นๆ(โปรดระบุ)..... | จำนวน | คน |

(ลงชื่อ) ผู้กรอกข้อมูล
(.....)

*หมายเหตุ ส่งกลับมหาวิทยาลัยราชภัฏยะลา ภายในวันที่ ๑๖ ธันวาคม ๒๕๕๔

ขั้นตอนการรับสมัคร



****หมายเหตุ นักเรียน 1 คน สมัครได้ 1 สาขาวิชาเท่านั้น**

ปฏิทินการรับสมัครนักศึกษาประเภทคัดเลือกตรง ปีการศึกษา ๒๕๕๙

วัน เดือน ปี	กิจกรรม	ผู้รับผิดชอบ
๑๔ พฤศจิกายน ๒๕๕๘	● ส่งประกาศแจ้งโรงเรียน เพื่อประชาสัมพันธ์การรับสมัคร	มหาวิทยาลัยราชภัฏยะลา
๑๕ พฤศจิกายน - ๑๐ ธันวาคม ๒๕๕๘	● นักเรียนสมัครผ่านระบบอินเทอร์เน็ต Website http://register.yru.ac.th/registrar/apphome.asp	โรงเรียน
๑๖ ธันวาคม ๒๕๕๘	● โรงเรียนส่งสรุปรายชื่อผู้สมัครแต่ละสาขาพร้อมใบสมัครและหลักฐาน (ใบสมัครที่พิมพ์จากระบบรับสมัครออนไลน์) ● โรงเรียนส่งแบบฟอร์มการสำรวจข้อมูล (เอกสารหมายเลข ๓) ถึงมหาวิทยาลัย	โรงเรียน
๒๕ ธันวาคม ๒๕๕๘	● มหาวิทยาลัยประกาศผู้มีสิทธิ์สอบคัดเลือก (หลักสูตรครุศาสตรบัณฑิต)	มหาวิทยาลัยราชภัฏยะลา
๖ มกราคม ๒๕๕๙	● สอบคัดเลือก ณ มหาวิทยาลัยราชภัฏยะลา(หลักสูตรครุศาสตรบัณฑิต)	มหาวิทยาลัยราชภัฏยะลา
๑๓ มกราคม ๒๕๕๙	● ประกาศรายชื่อผู้มีสิทธิ์สอบสัมภาษณ์ (หลักสูตรครุศาสตรบัณฑิต) ● ประกาศรายชื่อผู้มีสิทธิ์สอบสัมภาษณ์ และสอบปฏิบัติ (สำหรับผู้สมัครประเภทความสามารถพิเศษ)	มหาวิทยาลัยราชภัฏยะลา
๒๐ มกราคม ๒๕๕๙	● สอบสัมภาษณ์เฉพาะผู้ที่ผ่านการสอบตามประกาศมหาวิทยาลัย (หลักสูตรครุศาสตรบัณฑิต) ● สอบสัมภาษณ์และปฏิบัติ สำหรับผู้สมัครประเภทความสามารถพิเศษ (ทุกหลักสูตร)	มหาวิทยาลัยราชภัฏยะลา
๒๗ มกราคม ๒๕๕๙	● ประกาศผลการคัดเลือกนักศึกษาทุกประเภท	มหาวิทยาลัยราชภัฏยะลา
๓ กุมภาพันธ์ ๒๕๕๙	● ผู้ผ่านการคัดเลือกรายงานตัว	มหาวิทยาลัยราชภัฏยะลา